



KATHARINENHOF® 

AM SCHWARZEN BERG

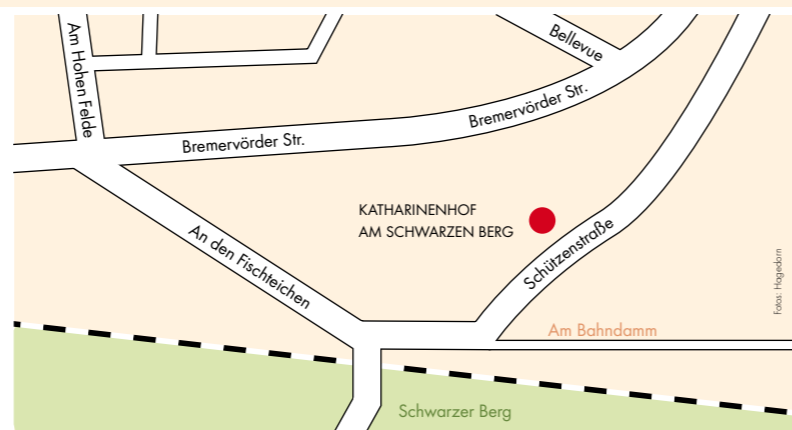
PFLEGEWOHNANLAGE

Schützenstraße 14
21682 Stade
Telefon 04141 6600
E-Mail am-schwarzen-berg@katharinenhof.net

KATHARINENHOF® 

AM SCHWARZEN BERG

PFLEGEWOHNANLAGE



Unser Haus liegt nur wenige Minuten vom Hafenviertel Stades entfernt. Dem Charme dieser Stadt, übrigens eine der ältesten Norddeutschlands, mit den vielen roten Fachwerkhäusern und der Schwinge, die sich durch die Altstadt schlängelt, werden Sie sich kaum entziehen können. Stade liegt am Rande des Alten Landes, nahe der Elbe, zwischen Hamburg und Cuxhaven – und ist immer eine Reise wert.

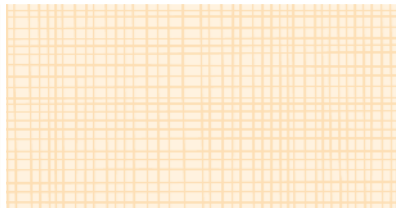
Wir freuen uns auf Sie!

www.katharinenhof.net

EIN GUTES GEFÜHL

da zu Hause zu sein, wo immer eine frische Brise weht – in der schönen Hansestadt Stade. Wo sich Menschen um einen kümmern, mit denen man auch mal lachen kann. Ein gutes Gefühl für Lebenskünstler aller Jahrgänge.



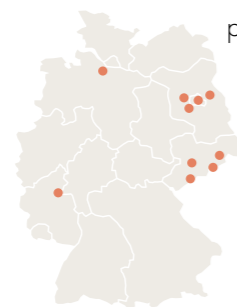


Sie sagen jetzt vielleicht:

Einen alten Baum verpflanzt man nicht. Doch Sie werden sich wundern, wie eben dieser Baum blühen kann. Da, wo er Sonne und Platz hat. Aber auch die Sicherheit, Unterstützung und Pflege bekommt, die er jetzt braucht. Wo die Nähe freundlicher Menschen ihm Lust schenkt. Und er wieder Kraft aus seinen vielen Wurzeln zieht.

Doch bevor Sie sich ganz ungezwungen in unserem roten Backsteinhaus umschauen, eines vorab: Im KATHARINENHOF bleiben Sie der Chef. Sie bestimmen, wie Sie Ihre Tage gestalten und genießen. Unser modernes Wohn- und Pflegekonzept macht das möglich.

Dazu gehört, dass für Sie professionelle Hilfe immer vor Ort ist und Sie deshalb ganz entspannt an dem vielfältigen Freizeitprogramm in unserem Haus teilnehmen können. Wie hoch Ihr Betreuungsbedarf auch sein mag, wir fördern Sie in Ihren Fähigkeiten und Wünschen und passen uns dabei Ihrem Rhythmus an.



KATHARINENHOF steht seit 1990 für individuelle und einfühlsame Wohn- und Pflegeangebote in Deutschland. In fünf Bundesländern betreiben wir 15 Pflegewohnhäuser und Residenzen.

Überzeugen Sie sich selbst: Unser Haus hat Charme. Wie die Menschen, die hier leben – Wurzeln schlagen und blühen.

GANZ AUF DIE NORDDEUTSCHE ART

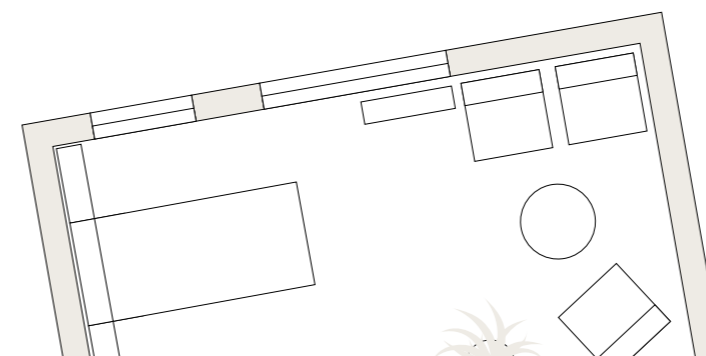
Ist es die gute Luft des Nordens oder das Alte Land mit seinen weiten Obstplantagen? Ohne Zweifel, unser Haus hat Kurhotelcharakter. Doch das ist nicht alles: Mit unseren beliebten Konzerten, Vernissagen und offenen Veranstaltungen haben wir den KATHARINENHOF AM SCHWARZEN BERG längst zu einem lebendigen Mittelpunkt in Stade gemacht. Und unsere Bewohner lieben diese gemeinsamen Stunden, wenn sich das Haus mit Freunden und Nachbarn füllt – und man hier immer wieder gern „ooch up Platt pleggt und snackt“ ...

JEDE STIMME ZÄHLT

Mitbestimmung wird bei uns großgeschrieben – und zwar in jedem Bereich des gemeinsamen Zusammenlebens.

24 PLÄTZE FÜR MENSCHEN MIT DEMENZ

Auch Menschen mit fortschreitender Demenz bieten wir ein Zuhause, in dem sie sich wohlfühlen können und rund um die Uhr sicher umsorgt sind. Unser gerontopsychiatrischer Fachbereich arbeitet nach den neuesten Erkenntnissen der Demenzforschung und eng mit der zukunftsweisenden Schwestereinrichtung KATHARINENHOF AM DORFANGER in Fredersdorf bei Berlin zusammen.



PREISBEISPIEL

Monatlicher Eigenanteil für ein Einzelzimmer	
Pflegestufe 1	ca. 1.400 €
Pflegestufe 2	ca. 1.500 €
Pflegestufe 3	ca. 1.650 €

Zusätzlich haben Sie auf Ihrer Etage ein gemeinsames Wohnzimmer. Über die Preise für Doppelzimmer informieren wir Sie auf Anfrage jederzeit gerne.

LEISTUNGEN AUF EINEN BLICK

- › Freude an jungen Menschen, die älter geworden sind
- › Vielfältiges Freizeitprogramm in lebendiger Atmosphäre
- › Freundlicher Empfangsbereich
- › Restaurant mit großzügiger Sonnenterrasse
- › Jeden Tag frische Küche mit Menüauswahl und nachmittags Kaffee und Kuchen
- › Bibliothek, Clubraum, Wintergarten und Dachterrasse
- › Gepflegte Gartenanlage mit vielen Sitzecken
- › Einladendes Wohnzimmer auf jeder Etage
- › Barrierefreie Bäder und gehobene Ausstattung der Zimmer
- › Kosmetik und Friseur kommen ins Haus
- › Aktivierende Förderung und Pflege auf höchstem Niveau
- › Haus- und Facharztbetreuung
- › Probewohnen und Urlaubspflege möglich