



KATHARINENHOF® 

AM SCHLOSS
PFLEGEWOHNANLAGE

KATHARINENHOF® 

AM SCHLOSS
PFLEGEWOHNANLAGE

Schlossallee 1
01723 Wilsdruff
Telefon 035204 7860
E-Mail am-schloss@katharinenhof.net



Unser Haus könnte idyllischer kaum liegen. Direkt am ehemaligen Schloss, umgeben von Grünflächen, die in den Stadtpark übergehen und nur wenige Gehminuten bis zum historischen Marktplatz von Wilsdruff, bis zur evangelischen und katholischen Kirche und den Geschäften für den täglichen Bedarf. Der KATHARINENHOF AM SCHLOSS liegt nur 14 km vor Dresden und 12 km südlich von Meißen und ist von der Autobahn gut zu erreichen.

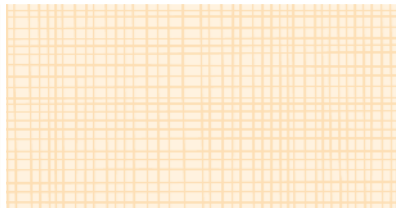
Wir freuen uns auf Sie!

www.katharinenhof.net



EIN GUTES GEFÜHL

im Alter da zu leben, wo man sich zu Hause fühlen kann.
Hier im schönen Sachsen. Wo sich Menschen um
einen kümmern, mit denen man auch mal lachen kann.
Ein gutes Gefühl für Lebenskünstler aller Jahrgänge.

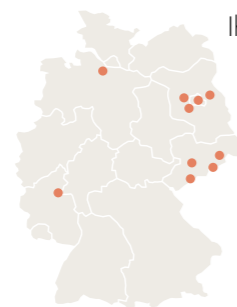


Sie sagen jetzt vielleicht:

Einen alten Baum verpflanzt man nicht. Doch Sie werden sich wundern, wie eben dieser Baum blühen kann. Da, wo er Sonne und Platz hat. Aber auch die Sicherheit, Unterstützung und Pflege bekommt, die er jetzt braucht. Wo die Nähe freundlicher Menschen ihm Lust schenkt. Und er wieder Kraft aus seinen vielen Wurzeln zieht.

Doch bevor Sie sich ganz ungezwungen in unserem Hause umschauen, eines vorab: Im KATHARINENHOF bleiben Sie der Chef. Sie bestimmen, wie Sie Ihre Tage gestalten und genießen. Unser modernes Wohn- und Pflegekonzept macht das möglich.

Dazu gehört, dass für Sie professionelle Hilfe immer vor Ort ist und Sie ganz entspannt unser vielfältiges Freizeit- und Kulturprogramm nutzen können. Wie hoch Ihr Betreuungsbedarf auch sein mag, wir fördern Sie in Ihren Fähigkeiten und Wünschen und passen uns dabei Ihrem Rhythmus an.



KATHARINENHOF steht seit 1990 für individuelle und einfühlsame Wohn- und Pflegeangebote in Deutschland. In fünf Bundesländern betreiben wir 15 Pflegewohnhäuser und Residenzen.

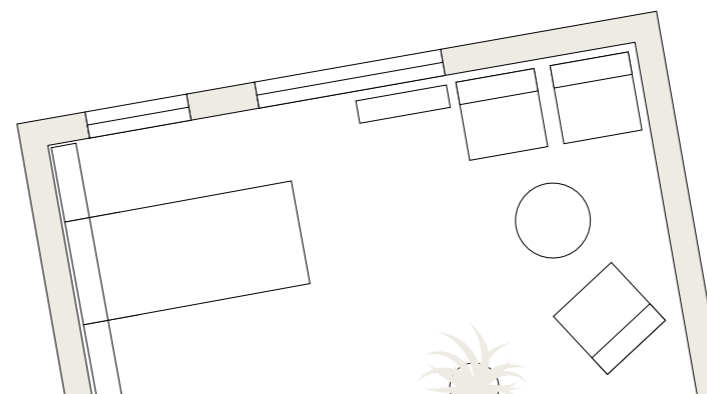
Überzeugen Sie sich selbst: Unser Haus hat Charme. Wie die Menschen, die hier leben – Wurzeln schlagen und blühen.

SÄCHSISCHE LEBENSART

Ob Sie in unserem kleinen Schlossgarten die Sonne genießen oder sich unseren selbst gebackenen Kuchen in der gemütlichen Cafeteria schmecken lassen – Sie werden die familiäre, freundliche Atmosphäre unseres Hauses gleich spüren. Wir sind klein, aber fein. Direkt am Stadtpark gelegen, nur einen Katzensprung zum Marktplatz mit der schönen alten Kirche und den Geschäften, bieten wir unseren Bewohnerinnen und Bewohnern eine ganzheitliche Betreuung rund um die Uhr. Dazu gehört auch unser vielfältiges Freizeitprogramm, das alle Sinne anspricht und bei dem uns die Senioren immer wieder mit ungeahnten Fähigkeiten und Vorlieben überraschen ...

SPEZIELLES ANGEBOT FÜR MENSCHEN MIT DEMENZ

Auch Menschen mit Demenz bieten wir ein Zuhause, in dem sie sich wohlfühlen können und rund um die Uhr sicher umsorgt sind. Unser gerontopsychiatrischer Fachbereich arbeitet nach den neuesten Erkenntnissen der Demenzforschung und eng mit unserer zukunftsweisenden Schwestereinrichtung KATHARINENHOF AM DORFANGER in Fredersdorf bei Berlin zusammen.



PREISBEISPIEL

Monatlicher Eigenanteil für ein Einzelzimmer
Pflegestufe 1 ca. 700 €
Pflegestufe 2 ca. 800 €
Pflegestufe 3 ca. 1.050 €
Zusätzlich haben Sie auf Ihrer Etage ein gemeinsames Wohnzimmer. Über die Preise für Suiten und Doppelzimmer informieren wir Sie auf Anfrage jederzeit gerne.

LEISTUNGEN AUF EINEN BLICK

- › Jeden Menschen mit seiner Geschichte und seinen Gewohnheiten wahrnehmen und würdigen
- › Ein vielfältiges Freizeitprogramm in lebendiger Atmosphäre
- › Back- und Kochkurse, Konzerte, Lesungen, saisonale Feste, Geburtstagsfeiern, Bewegung mit Musik, Gymnastik, Spielrunden, Chor- und Singkreis ...
- › Ein freundlicher heller Empfangsbereich mit Lichtkuppel
- › Jeden Tag frische Küche mit Menüauswahl und nachmittags selbst gebackener Kuchen
- › Sauna, Friseur, Kosmetik und Fußpflege
- › Regelmäßige Gottesdienste für beide Konfessionen
- › Ein einladendes Wohnzimmer auf jeder Etage
- › Barrierefreie Bäder und gehobene Ausstattung der Zimmer
- › Spezielle Angebote und Tiertherapie für Menschen mit Demenz
- › Aktivierende Förderung und Pflege auf höchstem Niveau
- › Ergo-, Physiotherapie, Logopädie, Wund- und Ernährungsberatung, Haus- und Facharztbetreuung