

KATHARINENHOF® 

WOHNPAK AM STERN
SERVICE-WOHNEN UND PFLEGEWOHNANLAGE

KATHARINENHOF® 

WOHNPAK AM STERN
SERVICE-WOHNEN UND PFLEGEWOHNANLAGE

**NEUES WOHNEN FÜR LEBENSKÜNSTLER
ALLER JAHRGÄNGE**

Aus dem Wunsch, selbstbestimmt und zugleich sicher zu leben, entstand 1996 in Potsdam ein Wohnpark mit dem Anspruch, etwas Besonderes im Bereich Senioren-Wohnen zu sein. Mit einem Park, der sich auf 4.000 m² erstreckt, den idealen Einkaufsmöglichkeiten, einem 24-Stunden-Notruf, vielfältigen Freizeit- und Kulturangeboten, einer Cafeteria, einem Restaurant und einem Hotel haben Sie hier alles, was man sich für ein gutes Leben im Alter nur wünschen kann.

Als Betreuungsformen bieten wir Ihnen das Service-Wohnen mit der Option auf ambulante Pflege sowie das ganzheitliche Pflegewohnen in unserem Haus Abendstern.

PFLEGEWOHNEN IM HAUS ABENDSTERN

Langeweile kommt bei den Senioren unseres Hauses selten auf. Die Ausflüge in die Potsdamer Schlossgärten, auf die Freundschaftsinsel, die Lichterfahrt zur Weihnachtszeit, die Wii-Sportgruppe sind neben den beliebten Gesellschaftsnachmittagen nur einige Höhepunkte aus unserem Freizeitprogramm.

Das Wichtigste aber ist: Unsere Bewohnerinnen und Bewohner sind mit Herz und Seele dabei, weil sie sich mit ihrer eigenen Geschichte und ihren Gewohnheiten angenommen und umsorgt fühlen. Kleine Wohngruppen, ein stabiles Personalteam und eine ganzheitliche Pflege rund um die Uhr sind die Säulen unseres modernen Pflegekonzeptes.

PREISBEISPIEL

Monatlicher Eigenanteil	
Pflegestufe 1	ca. 920 €
Pflegestufe 2	ca. 980 €
Pflegestufe 3	ca. 1.250 €
Pflegestufe 3 H	ca. 1.180 €

Zusätzlich haben Sie auf Ihrer Etage ein gemeinsames Wohnzimmer.

LEISTUNGEN AUF EINEN BLICK

- › Ein vielfältiges Freizeitprogramm mit Seniorengymnastik, Sitztanz, Gedächtnistraining, Singkreis, Wii-Sportgruppe, und seelsorgerischer Betreuung
- › Schöne großzügige Parkanlage auf 4.000 m² mit barrierefreien Wegen
- › Jeden Tag frische Küche mit Mittagessen, auf Wunsch Diätkost, nachmittags frischer Kuchen
- › Physiotherapie
- › Friseur und Fußpflege
- › Barrierefreie Bäder
- › Gehobene Ausstattung in den Zimmern
- › Aktivierende Förderung und Pflege auf höchstem Niveau
- › Fachbetreuung von Menschen mit Demenz
- › Haus- und Facharztbetreuung

HAUS ABENDSTERN Pflegewohnanlage
Hans-Albers-Straße 3, 14480 Potsdam
Telefon 0331 6470472
E-Mail haus-abendstern@katharinenhof.net

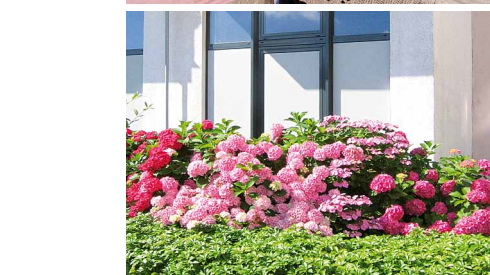
WOHNPAK AM STERN Service-Wohnen
Hans-Albers-Straße 3, 14480 Potsdam
Telefon 0331 6470471
E-Mail am-stern@katharinenhof.net



Unser Haus liegt inmitten des Drewitzer Wohngebietes und versteht sich als kultureller wie gesellschaftlicher Treffpunkt für Angehörige und Menschen der Umgebung. Straßenbahn und Bushaltestelle befinden sich direkt vor der Haustür. Vielfältige Einkaufsmöglichkeiten bieten das Stern-Center und das Havel-Nuthe-Center. Sie erreichen uns über die Autobahn A115 bis Abfahrt Potsdam-Babelsberg, weiter in Richtung Potsdam über die Nuthestraße (Schnellstraße) bis Abfahrt Konrad-Wolf-Allee. Mit der Straßenbahn Linie 92, 96, X98, Haltestelle Hans-Albers-Straße.

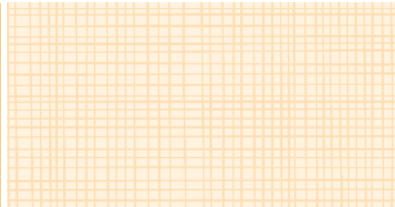
Wir freuen uns auf Sie!

www.katharinenhof.net



EIN GUTES GEFÜHL

da zu Hause zu sein, wo man zu leben versteht. Entweder in den eigenen vier Wänden - mit der nötigen Hilfe und dem Komfort auf Knopfdruck - oder gepflegt von Menschen mit denen man auch mal lachen kann. In jedem Fall: Ein gutes Gefühl für Lebenskünstler aller Jahrgänge.

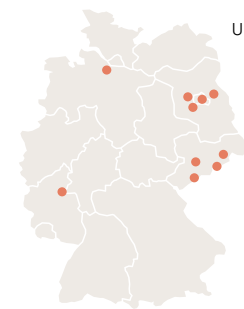


Sie sagen jetzt vielleicht:

Einen alten Baum verpflanzt man nicht. Doch Sie werden sich wundern, wie eben dieser Baum blühen kann. Da, wo er Sonne und Platz hat. Aber auch die Sicherheit, Unterstützung und Pflege bekommt, die er jetzt braucht. Wo die Nähe freundlicher Menschen ihm Lust schenkt. Und er wieder Kraft aus seinen vielen Wurzeln zieht.

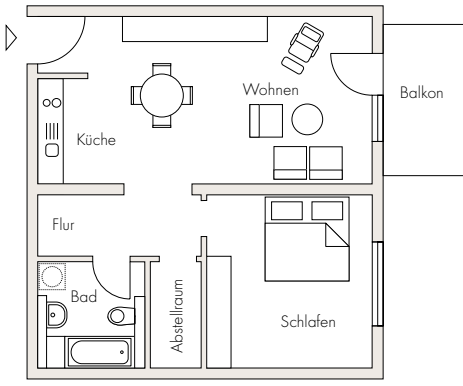
Doch bevor Sie sich ganz ungezwungen in unserem Hause umschauen, eines vorab: Im KATHARINENHOF bleiben Sie der Chef. Sie bestimmen, wie Sie Ihre Tage gestalten und genießen. Unser modernes Wohn- und Pflegekonzept macht das möglich.

Dazu gehört, dass für Sie professionelle Hilfe immer vor Ort ist und Sie ganz entspannt unser vielfältiges Freizeit- und Kulturprogramm nutzen können. Wie hoch Ihr Betreuungsbedarf auch sein mag, wir fördern Sie in Ihren Fähigkeiten und passen uns dabei Ihren Wünschen und Ihrem Rhythmus an.



KATHARINENHOF steht seit 1990 für individuelle und einfühlsame Wohn- und Pflegeangebote in Deutschland. In fünf Bundesländern betreiben wir 15 Pflegewohnhäuser und Residenzen.

Überzeugen Sie sich selbst: Unser Haus hat Charme. Wie die Menschen, die hier wohnen - Wurzeln schlagen und blühen.



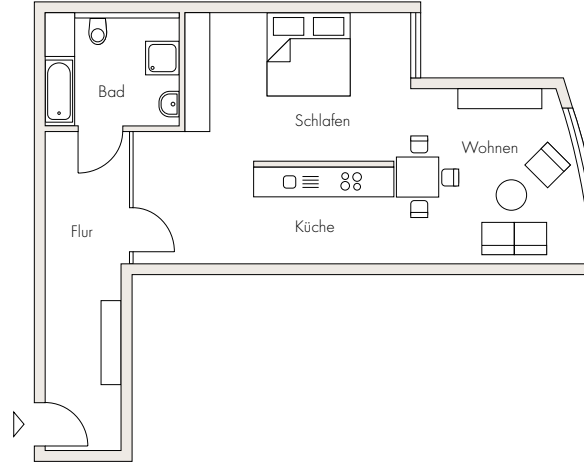
ca. 61 m², 2-Zimmer-Whg Typ M

SERVICE-WOHNEN AM STERN

Sie leben in Potsdam und bleiben so eigenständig wie früher - auch wenn sich das Alter langsam bemerkbar macht. Das geht, weil wir Ihre Eigenständigkeit mit zwei wichtigen Aspekten verbinden: mit einem seniorenrechtlichen Wohnen und der Option einer ambulanten Pflege auf kürzestem Weg. Sie haben eine eigene hübsche Wohnung, teilweise mit Balkon, die komfortabel ausgestattet ist, Sie genießen alle Vorzüge unserer Serviceleistungen und wenn mal etwas sein sollte, ist jemand auf Knopfdruck bei Ihnen - zu jeder Tages- und Nachtzeit. Sind das nicht die besten Aussichten, dem Alter mit seinen kleinen Überraschungen entspannt entgegen zu sehen?

GRUNDSERVICE

- › 24-Stunden-Notruf
- › Sicherheitsdienst von 18 Uhr abends bis 7 Uhr morgens
- › Hausmeisterdienst
- › Sozialdienst
- › Einkaufsservice
- › Vielfältige Freizeitangebote wie Ausflüge, saisonale Feste und Basare, Spielrunden und Gottesdienste
- › Ambulante Pflegedienste vor Ort
- › Gepflegte Parkanlage mit vielen Sitzcken



ca. 67 m², 1-Zimmer-Whg Typ P

ZUSATZLEISTUNGEN

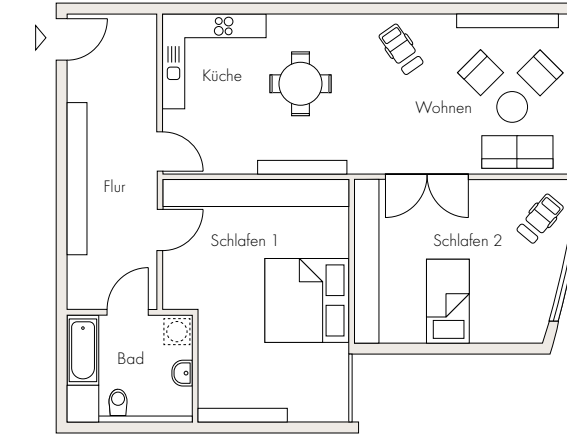
- › Mittagessen im Haus Abendstern
- › Frühstück und Abendessen im Haus Abendstern
- › Reinigungsservice
- › Physiotherapie
- › Friseur
- › Tiefgaragenstellplatz
- › Kaffeefahrten und Klassikabende

HELLE WOHNUNGEN FÜR JEDEN GESCHMACK

Unsere 1- bis 3-Zimmer-Wohnungen sind hell und freundlich und haben ganz unterschiedliche Grundrisse für Ihre individuellen Wohnvorstellungen. Alle Wohnungen sind bequem mit einem modernen, rollstuhlgerechten Fahrstuhl erreichbar. Zu den Wohnungen und Gemeinschaftsräumen führen separate Hauseingänge.

DIE GRUNDAUSSTATTUNG

- › Pantry- oder Einbauküche
- › Geräumiges Badezimmer
- › Modern ausgestattete Räume mit hochwertigem Teppichboden
- › Kabel- und Telefonanschluss
- › Hauseigene Telefon- und Gegensprechanlage mit Bildschirm und Briefkasten
- › Waschmaschinenanschluss
- › Teilweise mit Balkon



ca. 107 m², 3-Zimmer-Whg Typ W

WIR LADEN SIE ZUM PROBEWOHNEN EIN!

Bevor wir Ihnen hier die 30 verschiedenen Grundrisse unserer Wohnungen aufzeichnen, kommen Sie am besten selbst vorbei. Wir führen Sie gern durch unser Haus. Oder noch besser: Ziehen Sie doch für ein, zwei Tage probeweise bei uns ein und testen Sie das Leben bei uns AM STERN.

UNSERE 3-ZIMMER-WOHNUNGEN

Unsere 3-Zimmer-Wohnungen haben eine Wohnfläche von rund 107 m² und sind besonders großzügig geschnitten. Jede Wohnung verfügt über einen geräumigen Flur, ein ca. 33 m² großes Wohnzimmer mit integrierter Küche und zwei großzügig geschnittene Zimmer.

UNSERE 2-ZIMMER-WOHNUNGEN

Wer zwei Räume benötigt, kann seine Wohnung aus 11 unterschiedlichen Grundrissen mit Wohnflächen von rund 57 bis 87 m² wählen.

UNSERE 1-ZIMMER-WOHNUNGEN

Die Geschmäcker sind verschieden. Deshalb bieten wir Ihnen auch bei unseren 1-Zimmer-Wohnungen 10 unterschiedliche Grundrisse in Größen von rund 31 bis 67 m² zur Auswahl.

PREISBEISPIEL

ca. 61 m ²	2-Zimmer-Whg Typ M	ca. 890 €
ca. 67 m ²	1-Zimmer-Whg Typ P	ca. 960 €
ca. 107 m ²	3-Zimmer-Whg Typ W	ca. 1.390 €

Preise inklusive Servicepauschale

